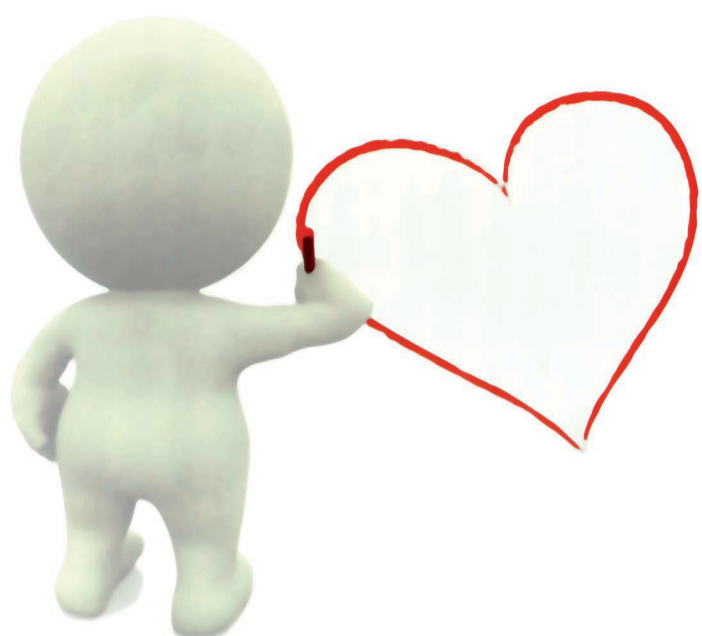


# Prestito della Speranza



## Cosa è il “Prestito della Speranza”?

E' un'iniziativa della **Conferenza Episcopale Italiana** e dell'**Associazione Bancaria Italiana** per l'erogazione di finanziamenti a tasso agevolato, concessi dalle banche aderenti all'iniziativa e garantiti da un Fondo straordinario specificatamente costituito.

Il nuovo accordo CEI - ABI siglato il 23 dicembre 2010, in coerenza con la normativa in materia (art. 111 d. lgs. 141/2010), ammette due forme di finanziamento:

- il **microcredito sociale** di importo non superiore a **6 mila euro** per le **famiglie in condizioni di particolare vulnerabilità economica o sociale**;
- il **microcredito di impresa** di importo non superiore a **25 mila euro** a **persone fisiche o società di persone o società cooperative**, per l'avvio o l'esercizio di attività di lavoro autonomo o di microimpresa.

## I destinatari

Per il microcredito sociale sono **le famiglie** giuridicamente costituite o **il genitore affidatario dei figli**, in temporanea difficoltà economica, perché rappresentano uno degli ammortizzatori sociali più efficienti e la trama relazionale per un armonico sviluppo delle persone e della società.

## A chi rivolgersi per presentare la domanda

Alla **Caritas diocesana** per il tramite del proprio **Parroco**.



## I costi del prestito

- Per i finanziamenti alla famiglia (“credito sociale”) il tasso annuo effettivo globale (TAEG) applicato non potrà essere superiore al 4,00 per cento onnicomprensivo di ogni costo.
- Per i finanziamenti alle imprese, il TAEG applicato non potrà essere superiore al tasso effettivo globale medio (TEGM) della categoria corrispondente, pubblicato dal Ministero dell'Economia e delle Finanze ai sensi della legge 108/1996, decurtato del 30%.

## Per informazioni

Rivolgersi all'**Ufficio della Caritas Diocesana** tel. 0827 23039 - fax 0827 216114  
**Direttore** cell. 335 5384566  
oppure al **Referente** cell. 348 5817538

